

# MS013 COM

## OPERATION MANUAL “FIRMWARE UPDATE”

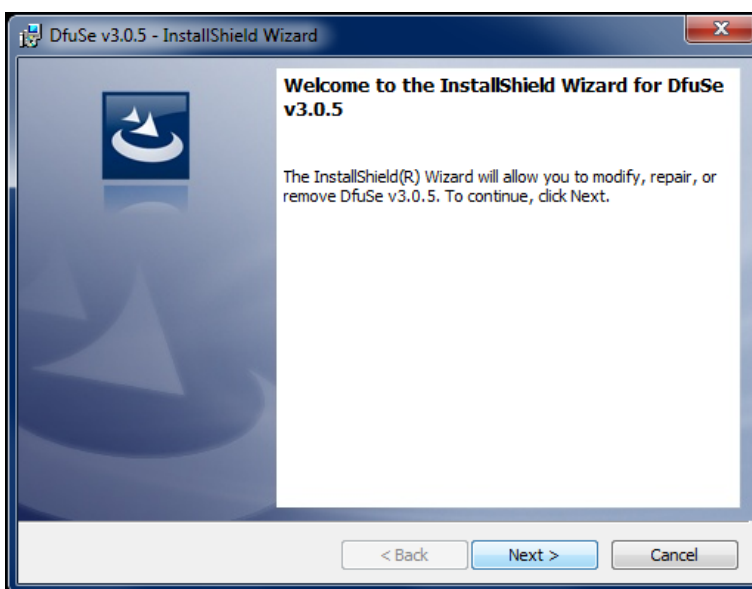
## ИНСТРУКЦИЯ ПО ОБНОВЛЕНИЮ ПРОГРАММНОГО ОБЕСПЕЧЕНИЯ





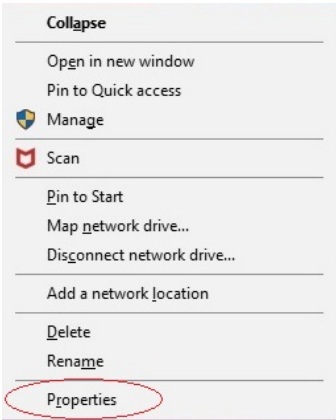
## TESTER FIRMWARE UPDATE

1. Run the installer of the previously downloaded firmware update program DfuSe\_Demo\_V3.0.5\_Setup.exe. Install the program.

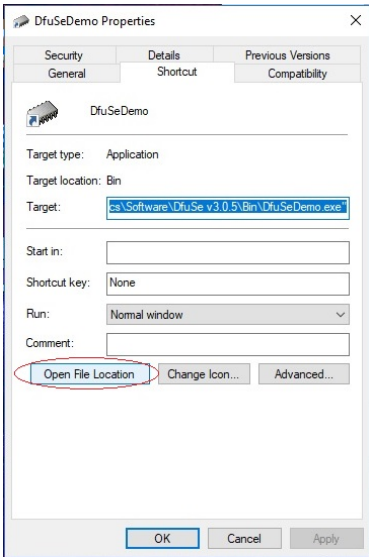


2. Next, you need to install a driver that is suitable for your operating system to work with the tester under 64 or 86-bit version of Windows. You can see the number of bits of your operating system by pressing the right button menu on "Computer" on the Desktop and clicking "Properties". If in the line "System Type" does not indicate the number of bits, then your operating system is 86-bit version of Windows.

Operation manual “FIRMWARE UPDATE” MS013 COM

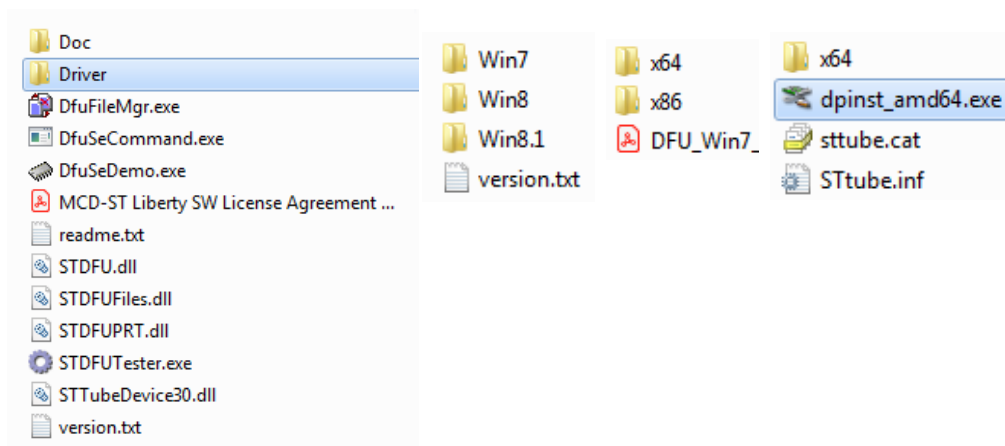


3. Then install a driver, that is necessary for the tester you are working with. Executable driver files are stored in the directory with the previously installed DfuSe\_Demo program. We find them by pressing the right button menu and clicking “Properties” on the program's shortcut on the Desktop, open the folder by clicking "File Location".



## Operation manual "FIRMWARE UPDATE" MS013 COM

## 4. Install a suitable driver version.



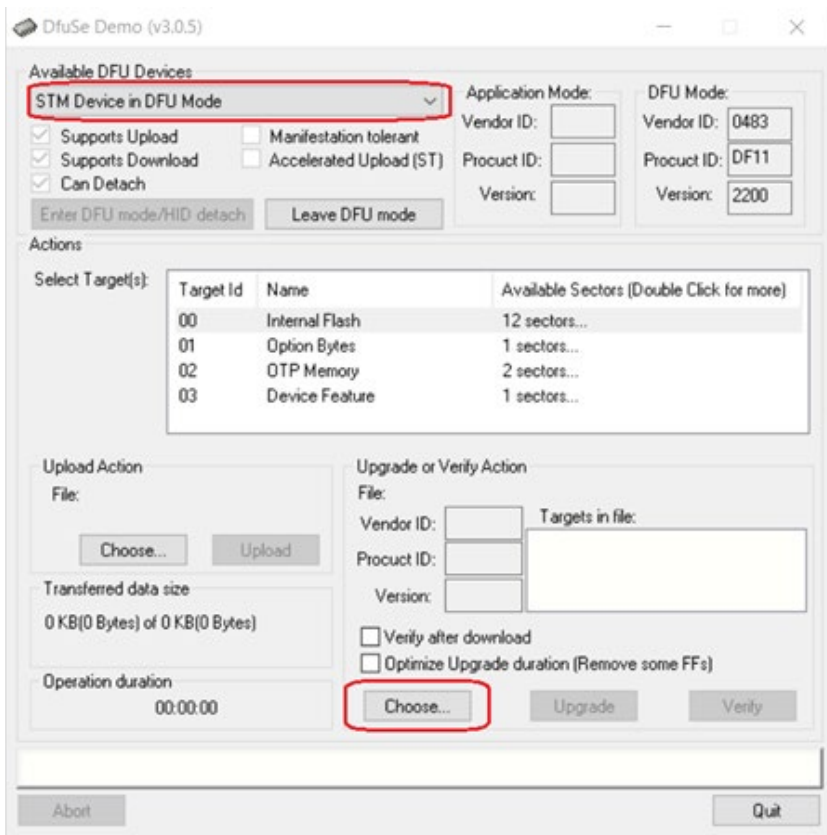
## 5. Firmware update:

- Connect the tester MS013 COM to the computer with a package USB cable, holding the "Up" button while turning on the USB, the tester will change to the firmware update mode;



## Operation manual “FIRMWARE UPDATE” MS013 COM

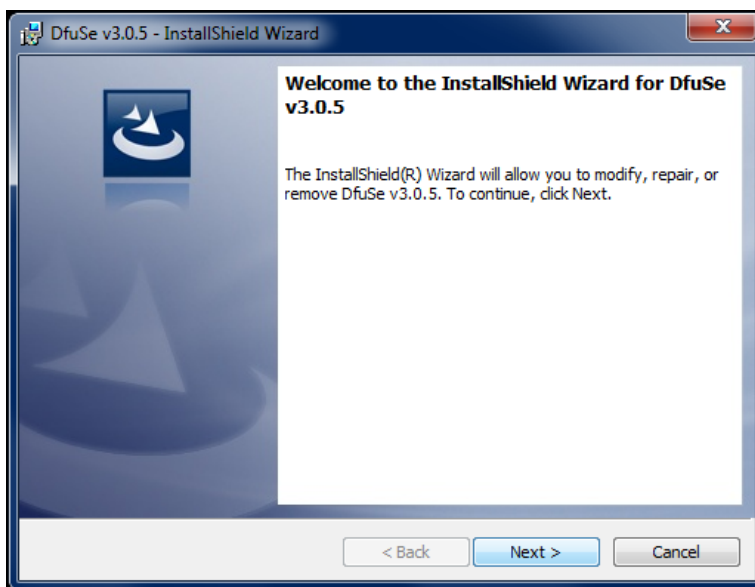
- Run DfuSe\_Demo program, the tester will be determined by the program in the Available DFU Devices field as STM Devices in DFU Mode;



- Click “Choose” at “Upgrade or Verify Action” field and select the upgrade file \_\_\_\_ . Dfu;
- Click “Upgrade”, then “Yes”;
- Wait for the upgrade process ends and title: “Target 00: Upgrade”;
- Disconnect USB.

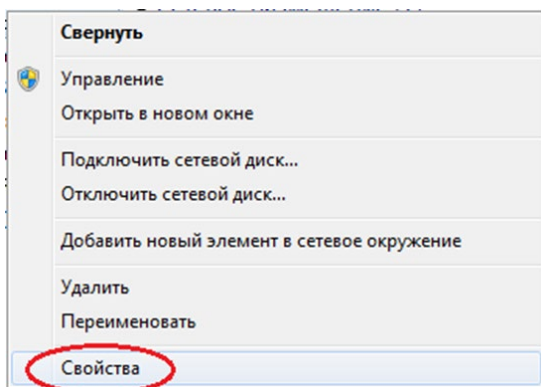
## ОБНОВЛЕНИЕ ПРОГРАММНОГО ОБЕСПЕЧЕНИЯ ТЕСТЕРА

1. Запустите установщик ранее скачанной программы обновления прошивки DfuSe\_Demo\_V3.0.5\_Setup.exe. Установите программу.

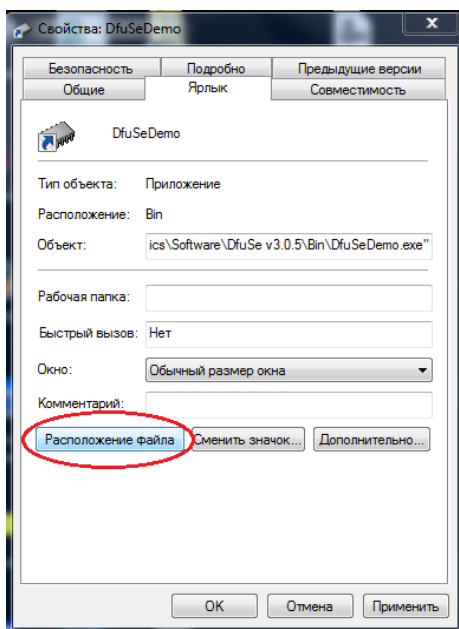


2. Далее необходимо установить подходящий для вашей операционной системы драйвер для работы с тестером под Windows x64 или x86. Посмотреть разрядность вашей операционной системы можно вызвав контекстное меню правой кнопкой мыши на «Компьютер» на Рабочем столе и нажав Свойства. Если в строке «Тип системы» разрядность не указана – ваша операционная система x86.

## Инструкция по обновлению программного обеспечения - MS013 COM



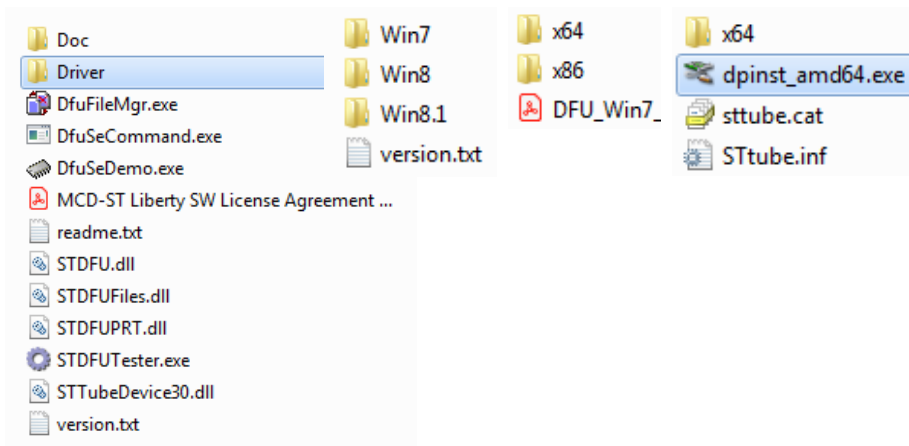
3. Далее устанавливаем драйвер необходимый для работы с тестером. Исполнительные файлы драйверов хранятся в каталоге с установленной ранее программой DfuSe\_Demo. Находим их вызвав контекстное меню и нажав Свойства на ярлыке программы на Рабочем столе, открываем папку нажав «Расположение файла».





## Инструкция по обновлению программного обеспечения - MS013 COM

## 4. Установите подходящую версию драйвера.



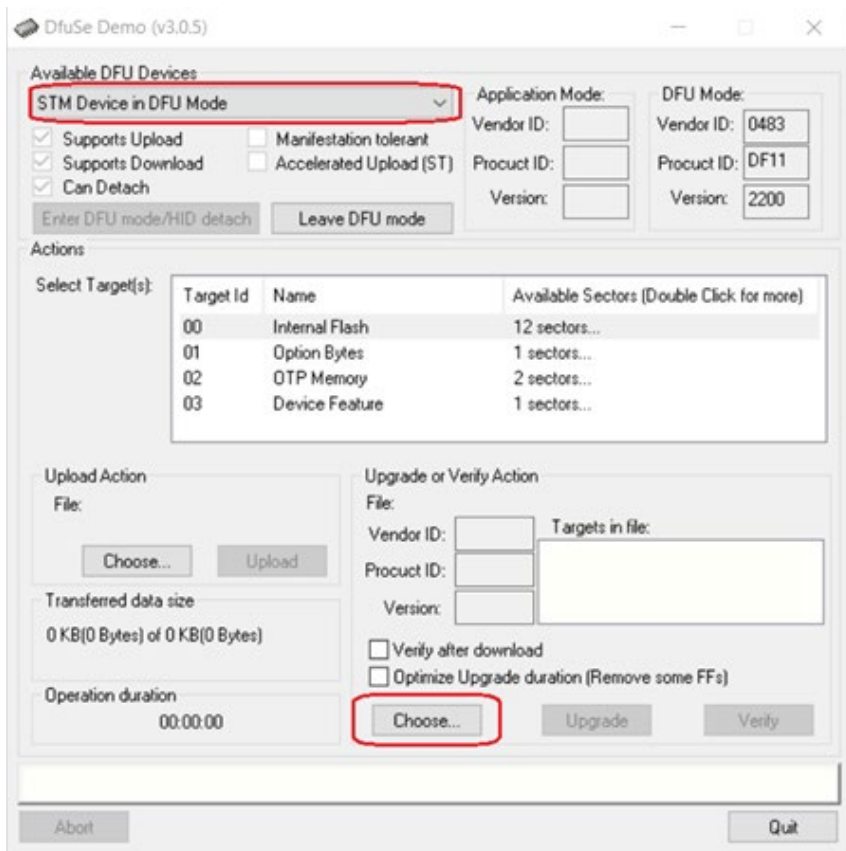
## 5. Обновление прошивки:

- Подключите тестер MS013 COM к компьютеру комплектным USB кабелем, удерживая в момент включения USB клавишу «Up», тестер перейдет в режим обновления прошивки;



## Инструкция по обновлению программного обеспечения - MS013 COM

- Запустите программу DfuSe\_Demo, тестер определится программой в поле Available DFU Devices как STM Devices in DFU Mode;



- Нажмите Choose в поле Upgrade or Verify Action и выберите файл обновления \_\_.dfu;
- Нажмите Upgrade, затем Yes;
- Дождитесь завершения процесса обновления и надписи: «Target 00: Upgrade»;
- Отключите USB.

**HEAD OFFICE**

**MSG EQUIPMENT**

St. 18 Biolochicna, 61030,

Kharkiv, Ukraine

**Regional sales**

seller@servicems.com.ua

+38 067 572 26 28

+38 057 728 49 64

**servicems.com.ua**

**International sales**

sales@servicems.eu

+38 057 728 01 71

**servicems.eu**

**REPRESENTATIVE OFFICE IN RUSSIA**

**MSG EQUIPMENT**

St. General Belov, 16, building 4, Moscow

info@servicems.ru

+74 98 716 42 61

**servicems.ru**



**REPRESENTATIVE OFFICE IN EUROPE**

**STS SP.Z.O.O**

Modlinskaya 209, 03-120

Warszawa, Poland

+48 81 884 70 71

sales@servicems.eu

**sts.parts**

**Technical support**

msgsupport@servicems.eu

Skype: MSG Support

## Kontakty

---

### **BIURO GLOWNE**

#### **MSG EQUIPMENT**

ul. Biologiczna, 18, 61030,  
Charkow, Ukraina

#### **Sprzedaż regionalna**

seller@servicems.com.ua

+38 067 572 26 28

+38 057 728 49 64

**servicems.com.ua**

#### **Sprzedaz miedzynarodowa**

sales@servicems.eu

+38 057 728 01 71

**servicems.eu**

### **PRZEDSTAWICIELSTWO W ROSJI**

#### **MSG EQUIPMENT**

Ul. Generała Bielewa, 16, budynek 4, Moskwa  
info@servicems.ru

+74 98 716 42 61

**servicems.ru**



### **PRZEDSTAWICIELSTWO W EUROPIE**

#### **STS SP. Z.O.O**

Modlińska 209, 03-120  
Warszawa, Poland

+48 81 884 70 71

sales@servicems.eu

**sts.parts**

#### **Pomoc techniczna**

support@servicems.eu

Skype: MSG Support

**ГЛАВНЫЙ ОФИС**

**MSG EQUIPMENT**

ул. Биологическая, 18 61030,  
Харьков, Украина

**Региональные продажи**

[seller@servicems.com.ua](mailto:seller@servicems.com.ua)

+38 067 572 26 28

+38 057 728 49 64

[servicems.com.ua](http://servicems.com.ua)

**Международные продажи**

[sales@servicems.eu](mailto:sales@servicems.eu)

+38 057 728 01 71

[servicems.eu](http://servicems.eu)

**ПРЕДСТАВИТЕЛЬСТВО В РОССИИ**

**MSG EQUIPMENT**

ул. Генерала Белова, 16, строение 4,  
Москва, Россия

[info@servicems.ru](mailto:info@servicems.ru)

+74 98 716 42 61

[servicems.ru](http://servicems.ru)



**ПРЕДСТАВИТЕЛЬСТВО В ЕВРОПЕ**

**STS SP.Z.O.O**

Модлинская 209, 03-120

Варшава, Польша

+48 81 884 70 71

[sales@servicems.eu](mailto:sales@servicems.eu)

[sts.parts](http://sts.parts)

**Служба технической поддержки**

[msgsupport@servicems.eu](mailto:msgsupport@servicems.eu)

Skype: MSG Support

